



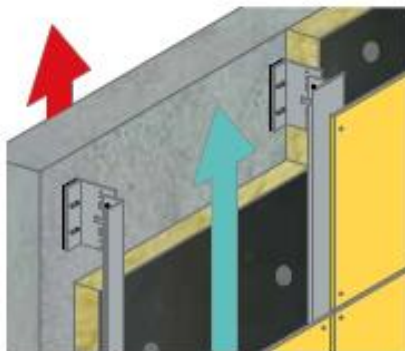
Oggetto: Voce di capitolato: "Facciata Ventilata con **IN-COMPO**".

Spett.le :

.....
.....

Alla c.a.

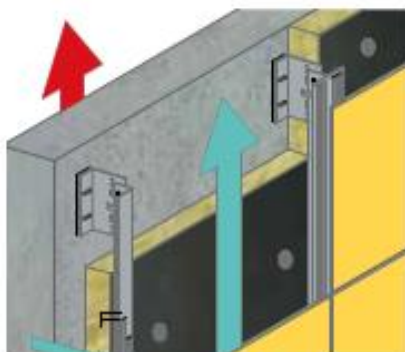
Realizzazione di Facciata Ventilata con fornitura e posa in opera di pannelli autoportanti **IN-COMPO** serie 9000 di **INPEK** su supporto esistente ed installate su idonea sottostruttura per facciate ventilate.



Nieten • Rivets • Rivetti



Kassette • Cassetts • Cassetta



Klebesystem • Adhesive • Colla



waagrechte Kassette
horizontal Cassetts • Cassette orizzontali





DESCRIZIONE DELLE OPERE

1. **INVOLUCRO EDILIZIO ESTERNO Sottostruttura per facciata ventilata**

Fornitura e posa in opera di idonea sottostruttura per facciate ventilate in profili di estruso di alluminio, il cui fissaggio potrà essere a vista o scomparsa

TOTALE : da 25 €/mq a 40 €/mq

+

2. **Fornitura e posa di rivestimento ventilato per esterni con pannelli per esterni IN-COMPO serie 9000 di INPEK.**

Fornitura e posa in opera di rivestimento ventilato per esterni nelle quantità e dimensioni come rilevabili da progetto e comunque secondo le richieste ed indicazioni fornite dalla Committente e/o dalla D.L. costituito da pannelli autoportanti **IN-COMPO serie 9000 di INPEK** o similari (purché con caratteristiche tecnico-prestazionali equivalenti o superiori comprovate da specifiche schede tecniche da sottoporre alla Committente e/o alla D.L. per approvazione) con dichiarazione CE del produttore, resistenti alle intemperie, all'umidità, agli urti e a notevoli escursioni termiche. I pannelli IN-COMPO sono pannelli in composito di alluminio in spessore 4 mm. complessivo e sono costituiti da due lamiere in alluminio di lega EN/AW3005 H42/H46 o superiore da 0,5 mm e da un nucleo in polietilene (tipo ldpe) oppure FR (PE bianco con caratteristiche antiincendio) oppure A2 (grigio/bianco in minerale sintetico in qualità ingnifuga A2) spessore 3,0 mm accoppiati. La verniciatura del lato esterno è in PVDF di spessore minimo 25 +/- 4 micron e strato protettivo in PVDF (minimo 3 strati) o FEVE (opzionale a seconda del colore scelto e/o delle condizioni climatiche in cui è applicato il pannello) spessore 12 +/- 2 micron, protetta con pelabile di minimo 80 micron di spessore o superiore. Il lato interno è protetto con primer che ne migliora la resistenza nel caso di esposizione all'esterno o in ambienti caratterizzati dalla presenza di agenti aggressivi (ambiente marino, anidride solforosa, etc.).

La superficie dovrà essere resistente all'aggressione dei prodotti chimici (antigraffiti), agli agenti atmosferici e dovrà garantire una solidità del colore.

Il colore del materiale verrà scelto dalla DL, facendo riferimento alla carta colori del produttore.

Dimensioni tipiche di fornitura del pannello standard

4000x1500mm (+/-10mm)

3200x1250mm (+/-10mm)

Formato speciale con larghezza a richiesta con quantitativo superiore a 800mq per singola larghezza 1000 – 1250 – 1500 mm;



Formato speciale con lunghezza a richiesta con quantitativo superiore a 100mq per singola lunghezza minimo 2000mm massimo 6000mm.

Reazione al fuoco per nuclei ignifughi a seconda del tipo di applicazione richiesta e in funzione delle normative vigenti:

PE NON ignifugo.

FR: Classificazione B-s1,d0, misurata secondo EN 13501-1.

A2: Classificazione A2-s1,d0, misurata secondo EN 13501-1.

I pannelli verranno fissati su idonea sottostruttura per facciate ventilate ed il fissaggio potrà essere a vista o scomparsa.

A vista mediante rivetti verniciati in tinta con il pannello.

A scomparsa mediante sistema di cassette verticali oppure con sistema di profili tipo "S/Z" per cassette orizzontali.

La posa dovrà avvenire in conformità con le normative vigenti in materia e seguendo le indicazioni del produttore di pannelli così come del produttore delle sottostrutture e dei fissaggi e mediante personale con comprovata conoscenza del prodotto e dei sistemi di fissaggio e posa.

TOTALE : da 90 €/mq a 120 €/mq

TOTALE PACCHETTO : da 115 €/mq a 160 €/mq



CONDIZIONI GENERALI DI VENDITA

NOTE GENERALI :

Si chiede all'Appaltatore una garanzia di prodotto di almeno 10 anni ed estendibile a 15 e 20 anni a seconda del tipo di progetto e dell'ubicazione dello stesso ed in funzione del prodotto utilizzato conformemente alla legge vigente al momento della stipula del contratto e nel rispetto delle prescrizioni del produttore dei materiali.

L'applicazione del prodotto di rivestimento e l'esecuzione della posa in opera dei rivestimenti dovranno avvenire seguendo quanto riportato nel manuale tecnico dei fornitori e da personale con comprovata conoscenza dei materiali e delle relative tecniche di manipolazione ed installazione degli stessi.

1. La quotazione in esame, comprende tutti i materiali per il fissaggio e quelli per il collegamento, gli sfridi del materiale dovuti alla posa.
2. La quotazione non comprende tutti i costi per la fornitura e montaggio/smontaggio dei ponteggi, lo scarico ed i tiri in quota del materiale, le assistenze murarie, i piani di sicurezza, i raccordi di piede e di testata di facciata, i pezzi speciali in opere di lattoneria.
3. Tale quotazione è al netto degli utili d'impresa nonché di eventuali oneri di ribasso d'appalto.

CRITERI DI MISURAZIONE :

- *Copertura* : conteggiato al **mq.** utile in opera, comprensivo degli elementi indicati nel preventivo, vuoto per pieno per vani inferiori a 3,00 mq.