



**Oggetto:** Voce di capitolato: "Realizzazione di facciata Ventilata e Coibentata con **TRISO HYBRID + H.P.L. effetto pietra.**"

Avellino li' 18/02/2019

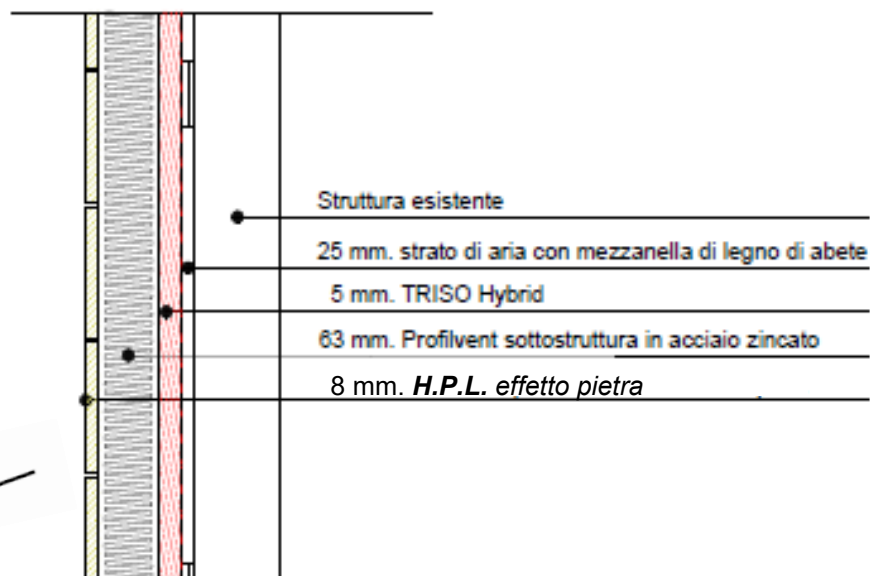
Spett.le: **Studio PETRACCA & ASSOCIATI S.r.l.**

### **DESCRIZIONE SISTEMA FACCIATA VENTILATA E COIBENTATA**

Fornitura e Posa in opera di rivestimento di Facciata Ventilata e Coibentata che sarà costituito da un involucro a secco, realizzato con pannelli in *materiale coibente multistrato Termoriflettente TRISO Hybrid*, fissati direttamente poi su supporto esistente di tompagno con un listello di abete dello spessore di 2,5 cm. (mezzanella per camera d'aria statica). La stessa sarà poi completata con una sottostruttura in acciaio zincato Tipo PROFILVENT, su cui sarà fissata mediante sistema di fissaggio la skin esterna in pannelli H.P.L. tipo **HPL INPEK** effetto pietra.

### **RAPPRESENTAZIONE GRAFICA DEL SISTEMA 2° SOLUZIONE**

#### SPACCATO VERTICALE FACCIATA VENTILATA E COIBENTATA



**H.P.L. effetto pietra**





## DESCRIZIONE DELLE OPERE

### 1. INVOLUCRO EDILIZIO ESTERNO COIBENTE ACTIS TRISO HYBRID

Fornitura e posa in opera dello strato isolante direttamente su supporto esistente, costituito da pannello di isolamento termico ottenuto mediante applicazione di **TRISO HYBRID**, isolante termoriflettente prodotto dalla società **ACTIS**, avente le seguenti caratteristiche:

**TRISO HYBRID**



**TRISO HYBRID** è un isolante termico a strato unico, costituito da un pannello di isolamento termico ottenuto mediante applicazione di **TRISO HYBRID**, isolante termoriflettente prodotto dalla società **ACTIS**, avente le seguenti caratteristiche:

**TRISO HYBRID** è un isolante termico a strato unico, costituito da un pannello di isolamento termico ottenuto mediante applicazione di **TRISO HYBRID**, isolante termoriflettente prodotto dalla società **ACTIS**, avente le seguenti caratteristiche:

**TRISO HYBRID** è un isolante termico a strato unico, costituito da un pannello di isolamento termico ottenuto mediante applicazione di **TRISO HYBRID**, isolante termoriflettente prodotto dalla società **ACTIS**, avente le seguenti caratteristiche:

**TRISO HYBRID** è un isolante termico a strato unico, costituito da un pannello di isolamento termico ottenuto mediante applicazione di **TRISO HYBRID**, isolante termoriflettente prodotto dalla società **ACTIS**, avente le seguenti caratteristiche:

**TRISO HYBRID**

**Dimensioni**

Spessore	10 mm	
Larghezza	1,5 m	EN 12462
Lunghezza	10 m	
Area coperta	15 mq (10 m x 1,5 m)	EN 12462
Spessore	5 cm (0,5 m)	EN 12462

**Prestazioni termiche**

Valore λ (25°C)	0,025 W/mK	MER 1800
Valore λ (10°C)	0,025 W/mK	
Emissività	0,025 W/mK	

*Compreso listello abete da 2,5 cm.*

**TOTALE : 27 €/mq +**

### 2. Profilo in acciaio zincato PROFILVENT

**CARATTERISTICHE TECNICHE**

Il **profilvent**® è un profilo brevettato realizzato in acciaio zincato con catione ad omega (altezza 63mm) e finestrato sulle parti laterali in modo da assicurare le massime aperture di ventilazione. Il **profilvent**® è prodotto in barre da 3 m che assicurano un'ovazione pari a circa 500 cm<sup>2</sup> per m.

**MATERIALE:**  
Acciaio tipo DX51D+Z200 (UNI EN 10346:2009)

**Lavorazione:** formato a freddo e preforato

**Spessori:** da 1,0 a 1,5 mm

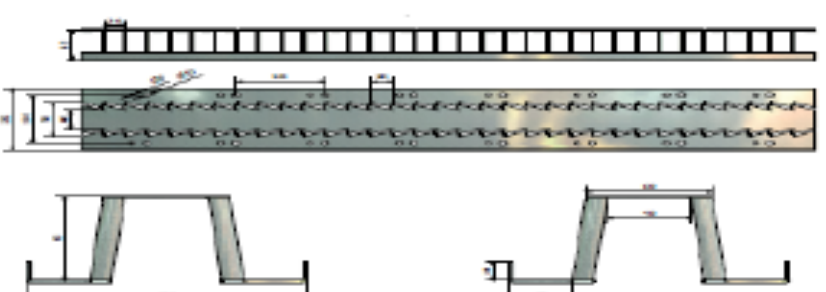
**Altezza:** 63 mm

**Larghezza:** 132 mm

**Lunghezza:** 3000 mm

**Pesi:**  
sp. 1,0 mm : 1,40 kg/m  
sp. 1,5 mm : 2,10 kg/m

**Superficie per la ventilazione:** > 500 cm<sup>2</sup> per metro lineare



Fornitura e posa in opera di profilo verticale PROFILVENT ottenuto da pressopiegatura di nastri piani spessore 8/10 mm in acciaio zincato. Il fissaggio dei profili alle relative staffe sarà realizzato per mezzo di viti autoperforanti in acciaio zincato.

**TOTALE : 7 €/mq +**





+

### 3. : INVOLUCRO EDILIZIO ESTERNO Pannello H.P.L. effetto pietra

Fornitura e posa in opera di **pannelli in H.P.L.** ovvero laminati ad alta pressione, classificati EDF nella norma EN 438-6 e realizzati con apposite presse attraverso l'azione combinata di calore ed alta pressione. L'impiego di resine acriliche poliuretaniche a doppio indurimento garantisce una efficace protezione dagli agenti atmosferici, rendendoli particolarmente adatti per rivestimenti durevoli di facciate. Sono ovviamente marcati CE. e vengono forniti sempre con decoro su ambedue i lati. Il nucleo e' ignifugo, mentre la superficie e' resistente alla luce ed altamente resistente agli agenti atmosferici, grazie alla resina a doppio indurimento (reazione al fuoco EN 13501-1 B-s2, d0). Tali pannelli saranno montati in facciata col sistema IN-SER 20.20 di facciata ventilate con fissaggio mediante **sistema a rivetti** per facciate su sottostruttura in alluminio.

TOTALE : 120 €/mq =

**TOTALE PACCHETTO 2° SOLUZIONE EFFETTO PIETRA : 154 €/mq**



### ELEMENTI DI FINITURA

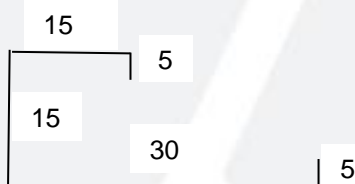
- A. Chiusura inferiore;**
- B. Chiusura superiore;**
- C. Chiusura laterale;**
- D. Angoli;**
- E. Imbotti.**

Fornitura e posa in opera di opere in lattoneria con lamiera di alluminio preverniciato di colore come il rivestimento e di spessore minimo 10/10 mm, per la realizzazione a regola d'arte delle voci suindicate, atte al completamento e rifinitura della facciata in esame.

€/cm di sviluppo l: 1,00

Per esempio:

Scossalina di sviluppo 70 x 1 ml. X € 1.00 ml = € 70.00 ml





## CONDIZIONI GENERALI DI VENDITA

### NOTE GENERALI :

1. La quotazione in esame, comprende tutti i materiali per il fissaggio e quelli per il collegamento, gli sfridi del materiale dovuti alla posa.
2. La quotazione non comprende tutti i costi per la fornitura e montaggio/smontaggio dei ponteggi, lo scarico ed i tiri in quota del materiale, le assistenze murarie, i piani di sicurezza, i raccordi di piede e di testata di facciata, i pezzi speciali in opere di lattoneria.
3. Tale quotazione è al netto degli utili d'impresa nonché di eventuali oneri di ribasso d'appalto ed oneri di sicurezza.

### CRITERI DI MISURAZIONE :

- *Rivestimento* : conteggiato al **mq.** utile in opera, comprensivo degli elementi indicati nel preventivo, vuoto per pieno per vani inferiori a 3,00 mq;
- *Elementi di finitura* : conteggiati al **cm.** di sviluppo l oltre il prezzo del rivestimento.

Avellino li' 18/02/2019