



Oggetto: Voce di capitolato: "Realizzazione di facciata Ventilata e Coibentata con **TRISO HYBRID + OND ALL**".

Egregio :

Avellino li'

DESCRIZIONE SISTEMA FACCIATA

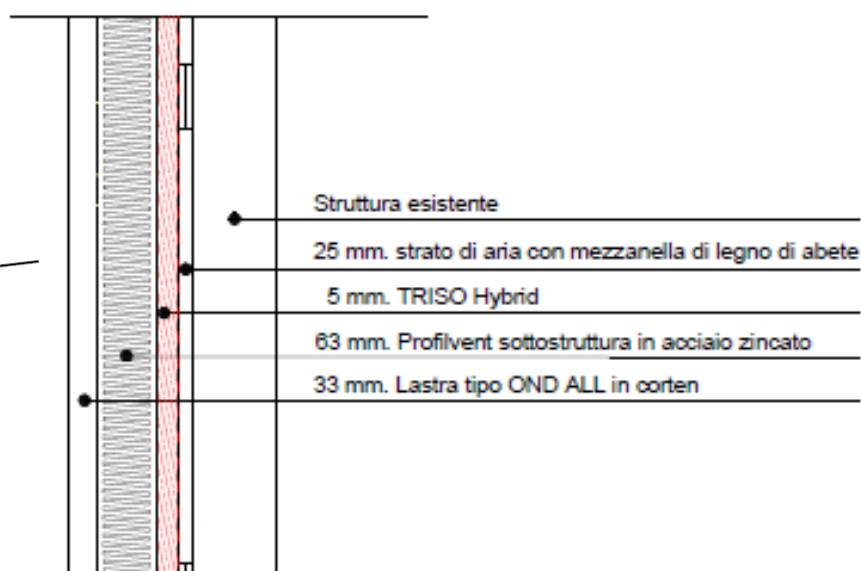
Fornitura e Posa in opera di rivestimento di Facciata Ventilata e Coibentata che sarà costituito da un involucro a secco, realizzato con pannelli in *materiale coibente multistrato Termoriflettente TRISO Hybrid*, fissati direttamente poi su supporto esistente di tompagno con un listello di abete dello spessore di 2,5 cm. (mezzannella per camera d'aria statica). La stessa sarà poi completata con una sottostruttura in acciaio zincato Tipo PROFILVENT, su cui sarà fissata mediante sistema di fissaggio la skin esterna in lastre metalliche tipo **OND ALL** in corten.

RAPPRESENTAZIONE GRAFICA DEL SISTEMA

OND ALL corten



SPACCATO VERTICALE FACCIATA VENTILATA E COIBENTATA





+

Rivestimento con lastre profilo OND-ALL 33 in corten

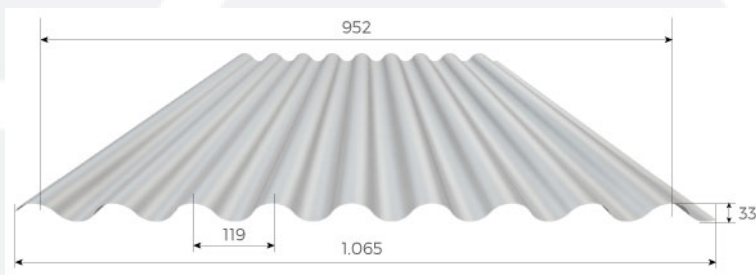
Fornitura e posa in opera di paramento esterno di rivestimento realizzato con lastre **OND-ALL 33** in corten, fissaggio a vista, con le seguenti caratteristiche:

- *materiale : corten spessore minimo 10/10 mm;*
- *spessore della lastra in opera : 33 mm - larghezza lorda : 1.065 mm*
- *larghezza utile in opera : 952 mm;*
- *lunghezza massima consigliata : 6000 mm.*

Il fissaggio delle lastre sarà effettuato mediante apposite viti bimetalliche autoperforanti a testa cilindrica, verniciate colore simile al rivestimento; da prevedere circa 4/5 fissaggi al mq e comunque nel rispetto delle normative e adeguato nel rispondere all'azione del vento.

In corrispondenza del giunto verticale che si crea accostando le lastre in corten lastre **OND-ALL 33** è consigliabile il raddoppio della sottostruttura per consentire la naturale dilatazione al rivestimento stesso; nel caso in cui non si voglia marcare la fuga in verticale è possibile inserire una porzione di lastra con il medesimo profilo del rivestimento così da creare un accoppiamento che dia continuità all'andamento della facciata. Se, al contrario, viene preferito un elemento separatore verticale in corrispondenza della fuga delle lastre è possibile installare un profilo di chiusura in corten come il rivestimento.

TOTALE : da 30 €/mq a 35 €/mq



TOTALE PACCHETTO : da 55 €/mq a 69 €/mq



ELEMENTI DI FINITURA

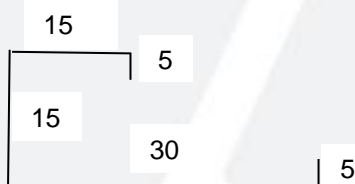
- A. Chiusura inferiore;**
- B. Chiusura superiore;**
- C. Chiusura laterale;**
- D. Angoli;**
- E. Imbotti.**

Fornitura e posa in opera di opere in lattoneria con lamiera di alluminio preverniciato di colore come il rivestimento e di spessore minimo 10/10 mm, per la realizzazione a regola d'arte delle voci suindicate, atte al completamento e rifinitura della facciata in esame.

€/cm di sviluppo l: 1,00

Per esempio:

Scossalina di sviluppo 70 x 1 ml. X € 1.00 ml = € 70.00 ml





CONDIZIONI GENERALI DI VENDITA

NOTE GENERALI :

1. La quotazione in esame, comprende tutti i materiali per il fissaggio e quelli per il collegamento, gli sfridi del materiale dovuti alla posa.
2. La quotazione non comprende tutti i costi per la fornitura e montaggio/smontaggio dei ponteggi, lo scarico ed i tiri in quota del materiale, le assistenze murarie, i piani di sicurezza, i raccordi di piede e di testata di facciata, i pezzi speciali in opere di lattoneria.
3. Tale quotazione è al netto degli utili d'impresa nonché di eventuali oneri di ribasso d'appalto ed oneri di sicurezza.

CRITERI DI MISURAZIONE :

- *Rivestimento* : conteggiato al **mq.** utile in opera, comprensivo degli elementi indicati nel preventivo, vuoto per pieno per vani inferiori a 3,00 mq;
- *Elementi di finitura* : conteggiati al **cm.** di sviluppo l oltre il prezzo del rivestimento.

Avellino li'