



Oggetto: Voce di capitolato: *“Realizzazione di facciata Ventilata e Coibentata con TRISO SUPER 10+ + ALUGRAF”.*

Spett.le :

Via

Alla c.a.

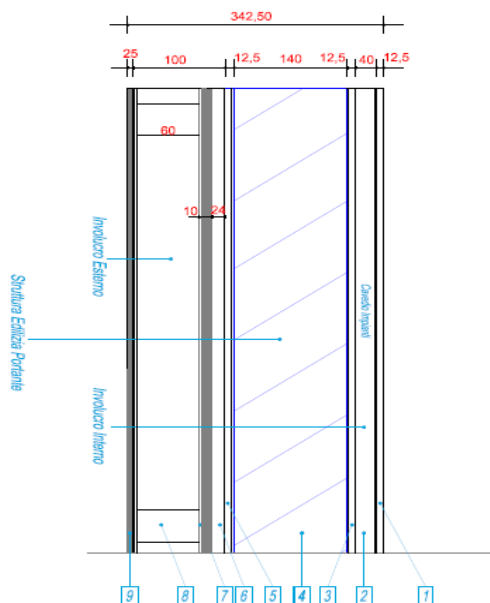
DESCRIZIONE SISTEMA FACCIATA

Fornitura e Posa in opera di rivestimento di Facciata Ventilata e Coibentata che sarà costituito da un involucro interno, realizzato con pannelli in *materiale coibente multistrato Termoriflettente TRISO SUPER 10+* installati su relativa sottostruttura in murale di legno di abete di dimensioni 25 x 40 mm. per la prima camera d'aria statica, fissati poi su supporto esistente di tompagno. La stessa sarà poi completata con una sottostruttura (staffe e montanti verticali a T ed a L) in alluminio estruso, su cui sarà fissata mediante sistema di fissaggio la skin esterna in lastre metalliche di alluminio tipo **ALUGRAF**.

RAPPRESENTAZIONE GRAFICA DEL SISTEMA

STRATIGRAFIA SISTEMI AGENCY

Particolare 1 - Stratigrafia Pacchetto Muratura Perimetrale (Involucro Interno + Struttura Edilizia + Involucro esterno).



Legenda

Parete ventilata e coibentata di progetto in Steel Frame, con pannelli orizzontali EASY WAND dello spessore di 6 mm. con interposto strato coibente sottile multistrato riflettente.

1. Pannello in cartongesso di rifinitura interna
2. Profilo ad omega in acciaio di supporto cartongesso per rifinitura interna per cavedio impianti
3. Pannello in gessofibra di compartimentazione Struttura Portante Edilizia in Steel Frame (resistenza al fuoco)
4. Struttura Portante Edilizia in Steel Frame
5. Pannello in gessofibra di compartimentazione Struttura Portante Edilizia in Steel Frame (resistenza al fuoco)
6. Camera d'aria statica per materiale coibente sottile multiriflettente Acts
7. Materiale coibente sottile multiriflettente Acts Triso Super 10
8. Sottostruttura in alluminio estruso (Staffe + Montanti) per Skin di rifinitura esterna
9. Pannello di rifinitura esterna in alluminio tipo

ALUGRAF



DESCRIZIONE DELLE OPERE

6. + 7. : INVOLUCRO EDILIZIO ESTERNO COIBENTE ACTIS TRISO SUPER 10+

Fornitura e posa in opera dello strato isolante a supporto della sottostruttura precedentemente descritta, costituito da di rivestimento isolante interno a controparete composto da uno strato isolante multiriflettente **ACTIS TRISO-SUPER 10** di spessore 30mm e dimensioni 1,60m x 12,50m, atto a garantire una efficacia termica equivalente a 210mm di lana minerale (1) certificato n. BIPS-0102 del 3 aprile 2009 resistenza alla rottura long. 500N, trasv. 400N, resistenza alla lacerazione long. 60N trasv. 60N formato da 19 componenti composti da 2 film metallici esterni con rete di rinforzo, 8 strati di schiuma e 3 tipi di ovatta termoisolante con interposti 6 film intermedi riflettenti.

Lo strato isolante sarà teso su listelli di almeno 20mm posti ad interasse di 750mm e fissato con speciali graffe metalliche; I teli verranno sormontati per 50-100mm, sigillando i giunti con nastro adesivo ISODEHESIF.

TOTALE : da 28 €/mq a 35 €/mq

+

8. : INVOLUCRO EDILIZIO ESTERNO Staffa in alluminio estruso

Fornitura e posa in opera di staffa in alluminio estruso, sagomata con pressopiegatura a 90°, spessore 20/10 mm, lunghezza 60 mm. Il fissaggio delle staffe verrà eseguito con idonei tasselli meccanici su supporti esistenti, mentre su strutture metalliche si utilizzeranno apposite viti autoproforanti.

+

8. : INVOLUCRO EDILIZIO ESTERNO Profilo in alluminio estruso

Fornitura e posa in opera di profilo verticale in estruso di alluminio spessore 20/10 mm, per profili ad L ed a T. Il fissaggio dei profili alle relative staffe sarà realizzato per mezzo di viti autoproforanti.

TOTALE : da 28 €/mq a 38 €/mq

+



+

1. : INVOLUCRO EDILIZIO ESTERNO Rivestimento in ALUGRAF

Fornitura e posa in opera del rivestimento costituito da lastre metalliche di alluminio tipo **ALUGRAF** per manti a bassa pendenza con possibilità di profilatura delle lastre in cantiere, dotato di giunto a labirinto con recupero d'acqua in gronda, caratterizzata da totale tenuta d'acqua in qualsiasi condizione atmosferica, compresa la totale immersione, installate su apposita sottostruttura in profilo di alluminio estruso di cui prima.

Caratteristiche delle lastre:

- interasse tra le greche: 600 mm
- altezza delle greche: 43 mm
- materiale utilizzato: lega alluminio 5754 H18/28

TOTALE : da 60 €/mq a 70 €/mq

TOTALE PACCHETTO : da 116 €/mq a 143 €/mq



NOTE TECNICHE

1. Tipo di materiale e qualità

Materiale utilizzato: lega alluminio 5754 H18/28

Spessore: 0,7 mm

Tensione di snervamento: min. 250 MPa

Tensione di rottura: min 290 Mpa

Finitura materiale: naturale liscio, preverniciato bianco grigio, testa di moro, verde rame antico

Materiale utilizzato: lamiera zincata e preverniciata, acciaio inox, rame, zinco titanio, zinco titanio prepatinato

Spessore: 0,6 mm – 0,8 mm

Finitura superficiale: naturale liscio, preverniciato nei colori standard e a richiesta.

2. Modalità di montaggio

Le lastre di copertura sono montate ad incastro su apposite staffe in materiale plastico ad alta resistenza, che ne consentono lo scorrimento derivante dalle dilatazioni termiche.

Lo stesso sistema di fissaggio permette di ottenere un manto privo di fori e fissaggi a vista, e contemporaneamente di evitare la presenza di ponti termici ed elettrici.



APPLICAZIONI INTEGRATIVE

A. Produzione in cantiere

Viste le dimensioni delle lastre con lunghezze previste in 800 Euro al giorno di lavoro circa, si considera la loro produzione direttamente sul cantiere, con il trasporto e l'impiego sul posto dell'unità di profilatura e della manovalanza di assistenza sulla produzione. Accatastamento delle lastre a piè d'opera all'uscita della profilo in una zona precedentemente individuata e concordata con la direzione del cantiere stesso, pronte al loro successivo sollevamento in quota.

€/800 al gg di lavoro:

B. Trattamento anticondensa "ALUPLAN"

Le lastre vengono rivestite all'intradosso con un tessuto non tessuto in fibra di poliestere preincollato su una faccia e predisposto per il suo incollaggio mediante uno strato uniforme di adesivo acrilico. L'accoppiamento tessuto/lastra avviene meccanicamente durante la fase di profilatura.

€/mq. 3,00:

C. Trattamento antirombo

Le lastre vengono rivestite all'intradosso con una pellicola in polietilene espanso reticolato grigio antracite spessore 3 mm finito con un film poliolefinilico metallizzato, gofrato su di una faccia, preincollato sull'altra faccia e predisposto per il suo incollaggio mediante uno strato uniforme di adesivo acrilico. L'accoppiamento pellicola/lastra avviene meccanicamente durante la fase di profilatura.

€/mq. 3,00:

D. Raccordi per giunzioni generiche

Elementi di raccordo ottenuti per pressopiegatura di lamiere di alluminio, acciaio o rame, nei formati, sviluppo e spessori indicati nei disegni esecutivi, per la realizzazione di copertine perimetrali, scossaline di raccordo falda-parete, converse e canali di gronda, con giunzioni sovrapposte e rivettate con l'interposizione di sigillanti siliconici per tutto lo sviluppo della giunzione lastra.

€/ml.: 1,00/



ELEMENTI DI FINITURA

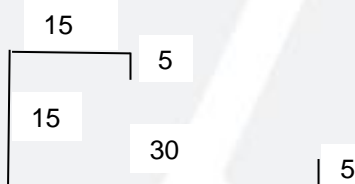
- A. Chiusura inferiore;**
- B. Chiusura superiore;**
- C. Chiusura laterale;**
- D. Angoli;**
- E. Imbotti.**

Fornitura e posa in opera di opere in lattoneria con lamiera di alluminio preverniciato di colore come il rivestimento e di spessore minimo 10/10 mm, per la realizzazione a regola d'arte delle voci suindicate, atte al completamento e rifinitura della facciata in esame.

€/cm di sviluppo l: 1,00

Per esempio:

Scossalina di sviluppo 70 x 1 ml. X € 1.00 ml = € 70.00 ml





CONDIZIONI GENERALI DI VENDITA

NOTE GENERALI :

1. La quotazione in esame, comprende tutti i materiali per il fissaggio e quelli per il collegamento, gli sfridi del materiale dovuti alla posa.
2. La quotazione non comprende tutti i costi per la fornitura e montaggio/smontaggio dei ponteggi, lo scarico ed i tiri in quota del materiale, le assistenze murarie, i piani di sicurezza, i raccordi di piede e di testata di facciata, i pezzi speciali in opere di lattoneria.
3. Tale quotazione è al netto degli utili d'impresa nonché di eventuali oneri di ribasso d'appalto.

CRITERI DI MISURAZIONE :

- *Rivestimento* : conteggiato al **mq.** utile in opera, comprensivo degli elementi indicati nel preventivo, vuoto per pieno per vani inferiori a 3,00 mq;
- *Elementi di finitura* : conteggiati al **cm.** di sviluppo l oltre il prezzo del rivestimento.