



Oggetto: Voce di capitolato: "Realizzazione di facciata Ventilata e Coibentata con **TRISO SUPER 10+ + ALU SKIN**".

Spett.le :

.....
Via

.....
Alla c.a.

DESCRIZIONE SISTEMA FACCIATA

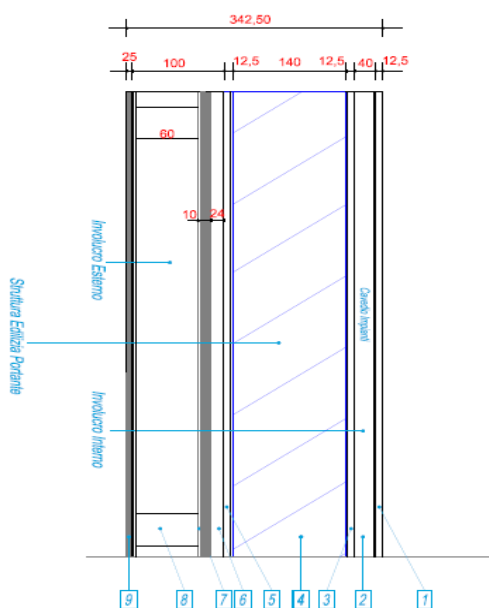
Fornitura e Posa in opera di rivestimento di Facciata Ventilata e Coibentata che sarà costituito da un involucro interno, realizzato con pannelli in *materiale coibente multistrato Termoriflettente TRISO SUPER 10+* installati su relativa sottostruttura in murale di legno di abete di dimensioni 25 x 40 mm. per la prima camera d'aria statica, fissati poi su supporto esistente di tompagno. La stessa sarà poi completata con una sottostruttura (staffe e montanti verticali a T ed a L) in alluminio estruso, su cui sarà fissata mediante sistema di fissaggio la skin esterna in pannelli di alluminio **ALU SKIN** realizzate tramite profilatura di nastri in alluminio Alubel.

RAPPRESENTAZIONE GRAFICA DEL SISTEMA

PIANTA PARTICOLARE MONTAGGIO

STRATIGRAFIA SISTEMI AGENCY

Particolare 1 -Stratigrafia Pacchetto Muratura Perimetrale (Involucro Interno + Struttura Edilizia + Involucro esterno).



Legenda

Parete ventilata e coibentata di progetto in Steel Frame, con pannelli orizzontali EASY WAND dello spessore di 6 mm. con interposto strato coibente sottile multistrato riflettente.

1. Pannello in cartongesso di rifinitura interna
2. Profilo ad omega in acciaio di supporto cartongesso per rifinitura interna per cavedio impianti
3. Pannello in gessofibra di compartimentazione Struttura Portante Edilizia in Steel Frame (resistenza al fuoco)
4. Struttura Portante Edilizia in Steel Frame
5. Pannello in gessofibra di compartimentazione Struttura Portante Edilizia in Steel Frame (resistenza al fuoco)
6. Camera d'aria statica per materiale coibente sottile multiriflettente Actis
7. Materiale coibente sottile multiriflettente Actis Triso Super 10
8. Sottostruttura in alluminio estruso (Staffe + Montanti) per Skin di rifinitura esterna
9. Pannello di rifinitura esterna in alluminio tipo **ALU SKIN**



DESCRIZIONE DELLE OPERE

6. + 7. : INVOLUCRO EDILIZIO ESTERNO COIBENTE ACTIS TRISO SUPER 10+

Fornitura e posa in opera dello strato isolante a supporto della sottostruttura precedentemente descritta, costituito da di rivestimento isolante interno a controparete composto da uno strato isolante multiriflettente **ACTIS TRISO-SUPER 10** di spessore 30mm e dimensioni 1,60m x 12,50m, atto a garantire una efficacia termica equivalente a 210mm di lana minerale (1) certificato n. BIPS-0102 del 3 aprile 2009 resistenza alla rottura long. 500N, trasv. 400N, resistenza alla lacerazione long. 60N trasv. 60N formato da 19 componenti composti da 2 film metallici esterni con rete di rinforzo, 8 strati di schiuma e 3 tipi di ovatta termoisolante con interposti 6 film intermedi riflettenti.

Lo strato isolante sarà teso su listelli di almeno 20mm posti ad interasse di 750mm e fissato con speciali graffe metalliche; I teli verranno sormontati per 50-100mm, sigillando i giunti con nastro adesivo ISODEHESIF.

TOTALE : da 28 €/mq a 35 €/mq

+

8. : INVOLUCRO EDILIZIO ESTERNO Staffa in alluminio estruso

Fornitura e posa in opera di staffa in alluminio estruso, sagomata con pressopiegatura a 90°, spessore 20/10 mm, lunghezza 60 mm. Il fissaggio delle staffe verrà eseguito con idonei tasselli meccanici su supporti esistenti, mentre su strutture metalliche si utilizzeranno apposite viti autopercoranti.

+

8. : INVOLUCRO EDILIZIO ESTERNO Profilo in alluminio estruso

Fornitura e posa in opera di profilo verticale in estruso di alluminio spessore 20/10 mm, per profili ad L ed a T. Il fissaggio dei profili alle relative staffe sarà realizzato per mezzo di viti autopercoranti.

TOTALE : da 28 €/mq a 38 €/mq

+



9. : INVOLUCRO EDILIZIO ESTERNO Riv. con doghe Alu-skin in alluminio

Fornitura e posa in opera di paramento esterno di rivestimento realizzato con doghe **ALU-SKIN** in alluminio, spessore complessivo pari a 27 mm, fissaggio nascosto, con le seguenti caratteristiche:

- *materiale* : alluminio spessore minimo 10/10 mm;
- *finitura* : preverniciata (*)
- *altezza utile della dogha* : 143 mm – 205 mm – 309 mm
- *lunghezza massima consigliata* : 4500 mm
- *lunghezza minima realizzabile* : 500 mm

Il fissaggio delle doghe sarà effettuato mediante apposite viti autoperforanti a testa cilindrica, in funzione di circa 1 fissaggio ogni 1200 mm massimo, e comunque nel rispetto delle normative e adeguato nel rispondere all'azione del vento.

Le doghe **ALU-SKIN** sono previste di chiusura in testata ottenuta da ripiegatura della lastra esterna di rivestimento; è inoltre possibile prevedere la realizzazione dello "scuretto" tra le doghe, ovvero una fuga orizzontale pari a massimo 10 mm.

La parte piana a vista della dogha è disponibile in due differenti versioni : liscia naturale e micronervata a punta di diamante.

In corrispondenza del giunto verticale che si crea accostando le doghe in alluminio è consigliabile il raddoppio della sottostruttura per consentire la naturale dilatazione al rivestimento stesso, mentre nel caso in cui venga richiesta la chiusura della fuga verticale è possibile installare un profilo di chiusura in alluminio estruso verniciato oppure un profilo ottenuto da pressopiegatura in alluminio con medesimo colore del rivestimento.

(*) *Finitura preverniciata :*

finitura standard : bianco/grigio – rosso bruno – verde muschio – verde pallido

*finitura smooth (**): RAL 1002 - RAL 2011 - RAL 3000 - RAL 5010 – RAL 6024 – RAL 7016 –*

RAL 7034 – RAL 8017 – RAL 9005 – RAL 9006 – RAL 9010

(**) *Finitura smooth :*

Verniciatura speciale in superpoliestere HD ad alta durabilità. Spessore del primer da 5 a 7 micron, spessore della verniciatura da 20 a 22 micron e gloss da 4 a 6. Prevista garanzia decennale dalla data di produzione, nel rispetto delle condizioni indicate da fornitore.

TOTALE : da 55 €/mq a 65 €/mq

TOTALE PACCHETTO : da 111 €/mq a 138 €/mq



ELEMENTI DI FINITURA

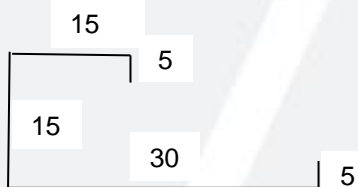
- A. Chiusura inferiore;
- B. Chiusura superiore;
- C. Chiusura laterale;
- D. Angoli;
- E. Imbotti.

Fornitura e posa in opera di opere in lattoneria con lamiera di alluminio preverniciato di colore come il rivestimento e di spessore minimo 10/10 mm, per la realizzazione a regola d'arte delle voci suindicate, atte al completamento e rifinitura della facciata in esame.

€/cm di sviluppo l: 1,00

Per esempio:

Scossalina di sviluppo 70 x 1 ml. X € 1.00 ml = € 70.00 ml





CONDIZIONI GENERALI DI VENDITA

NOTE GENERALI :

1. La quotazione in esame, comprende tutti i materiali per il fissaggio e quelli per il collegamento, gli sfridi del materiale dovuti alla posa.
2. La quotazione non comprende tutti i costi per la fornitura e montaggio/smontaggio dei ponteggi, lo scarico ed i tiri in quota del materiale, le assistenze murarie, i piani di sicurezza, i raccordi di piede e di testata di facciata, i pezzi speciali in opere di lattoneria.
3. Tale quotazione è al netto degli utili d'impresa nonché di eventuali oneri di ribasso d'appalto.

CRITERI DI MISURAZIONE :

- *Rivestimento* : conteggiato al **mq.** utile in opera, comprensivo degli elementi indicati nel preventivo, vuoto per pieno per vani inferiori a 3,00 mq;
- *Elementi di finitura* : conteggiati al **cm.** di sviluppo l oltre il prezzo del rivestimento.